



SUSCITER DES VOCATIONS

Association d'accompagnement scolaire & professionnel

# LE KIT DU BÉNÉVOLE

## D-CLIC MÉTIER

Interventions – Forums des Métiers



SANTÉ



Entrée A – Maison des Associations  
1 place des Orphelins – 67000 Strasbourg



03 69 14 46 92

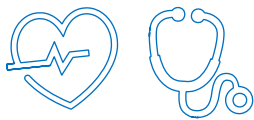


contact@dclic.asso.fr



www.dclic.asso.fr





# KIT BÉNÉVOLE

## Interventions - Forum des métiers



### 1 - Informations générales sur le déroulé des interventions

#### Objectif des Interventions

Les interventions sont destinées aux élèves des classes de 4<sup>ème</sup>, 3<sup>ème</sup> et 2<sup>nde</sup>. Elles se déroulent en petit groupe, avec une durée de 25 minutes par intervention.

#### Déroulement de la Matinée

Accueil des bénévoles À partir de 8h50
Mot de Bienvenue 9h00
Début du Forum des Métiers 9h15

Timing des Interventions
9h15 - 9h40
9h40 - 10h05
10h05 - 10h30
<b>Pause 10h30 - 10h45</b>
10h45 - 11h10
11h10 - 11h35
11h35 - 12h00

#### Remarque : Accès aux Salles

Le lieu de votre intervention sera identifié par un kakémono spécifique à votre domaine. En cas de besoin, n'hésitez pas à vous adresser à un membre de l'association pour obtenir des indications.

### 2 - Préparation aux interventions

#### Supports et Matériels

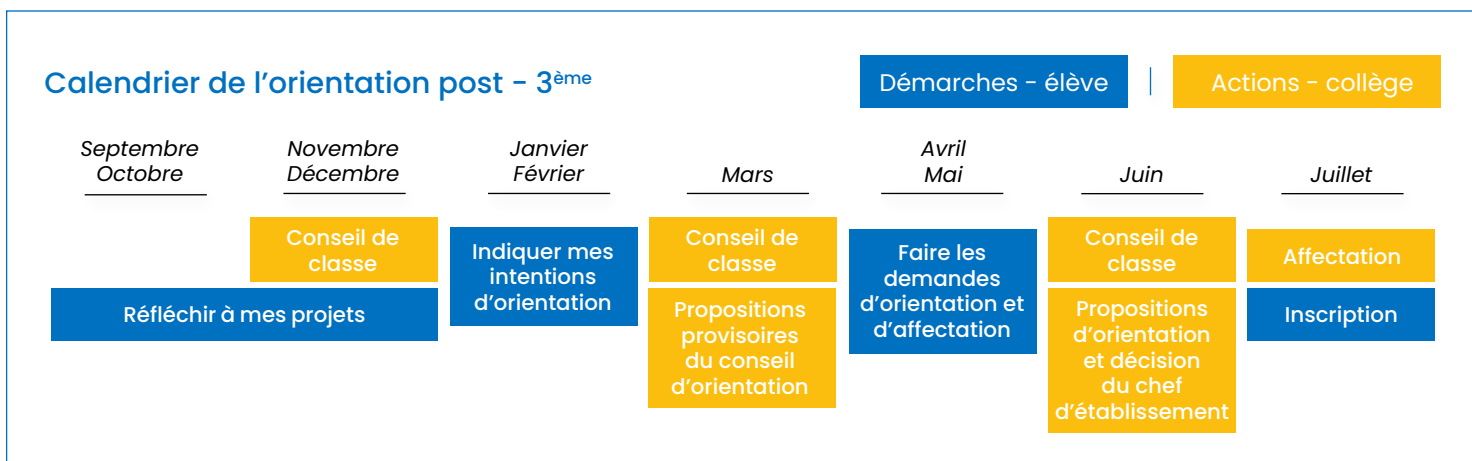
Vous êtes encouragé-e à apporter et utiliser vos propres supports et matériels (ordinateurs, brochures, cartes de visite, etc.). Les vidéos courtes et pertinentes peuvent également être utilisées pour soutenir vos propos.

#### Collaboration

Si vous le pouvez, n'hésitez pas à venir accompagné d'un-e collègue pour enrichir l'intervention et permettre aux élèves de mieux comprendre et appréhender le domaine. Dans ce cas, nous vous invitons à informer l'association afin de finaliser l'inscription de votre accompagnant(e).

#### Interventions en binôme

Si vous intervenez en binôme, effectuez un brief préalable pour coordonner vos interventions, répartir la parole et couvrir les principaux points.



## 3 - Déroulement des interventions

### Organisation des interventions

Vous avez la liberté d'organiser vos interventions comme vous le souhaitez. Cependant, voici la structure type recommandée.

#### 1. Introduction

- Établissez un **climat propice à l'échange** en soulignant **l'importance de préparer son orientation** dès que possible.
- Rappelez aux élèves les **échéances** et les **dates limites pour les vœux d'orientation**.
- **Encouragez les élèves à poser des questions** dès le début pour favoriser l'interaction.
- N'hésitez pas à **imposer certaines règles de discipline** (par exemple : retirer les vestes, poser les sacs au sol, etc.).

#### 2. Tour de table

Demandez à chaque élève de se présenter :

- Prénom
- Centres d'intérêt (scolaires et extra-scolaires)
- Idées de métiers ou domaines d'intérêts

#### 3. Présentation de votre parcours (Env. 5 min)

- Décrivez votre **parcours personnel et professionnel** (votre histoire, vos expériences).
- Expliquez les aspects de **votre métier**, vos **principales missions**, une **journée type**.
- Partagez **les raisons pour lesquelles vous êtes passionné-e** par votre métier.

#### 4. Informations sur l'Orientation

- Discutez des **différents parcours possibles**. Utilisez la **fiche « Formations »** fournie par l'association pour vous aider.
- Encouragez les élèves à **scanner le QR code pour accéder aux informations détaillées** sur les études et les métiers après les interventions.

## 4 - Conseils pratiques

### Engagement & interactions

Utilisez des anecdotes et des exemples concrets pour capter l'attention des élèves et les impliquer activement.

## 5 - Post-intervention

### Retour d'expérience

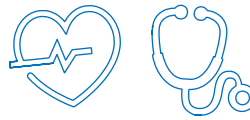
N'hésitez pas à faire un retour aux membres de l'association pour améliorer les futures sessions (ce qui a bien fonctionné et ce qui pourrait être amélioré).

### Ressources

Encouragez les élèves à visiter le site internet ONISEP pour obtenir davantage d'informations et de ressources.

**Merci pour votre engagement et votre contribution précieuse. Votre participation aide à susciter des vocations et permet à chaque élève de bénéficier d'une orientation positive et réussie !**





# KIT BÉNÉVOLE

## Fiche Parcours

Liste non exhaustive

### Après la 3<sup>ème</sup>

- BAC PRO Accompagnement, Soins et Service à la Personne
- BAC pro Laboratoire Contrôle Qualité
- BAC Technologique ST2S (Sciences et Technologies de la Santé et du Social)
- CAP Agent Accompagnant au Grand Âge
- Diplôme d'État d'Ambulancier
- LYCÉES Général et Technologique  
(Jean Geiler, Jean Frédéric Oberlin, René Cassin, etc.)

### Après la terminale

#### Faculté de médecine

Plusieurs formations y sont dispensées (PACES, PASS, LAS etc).

#### Bac +2

- BTS Analyses de Biologie Médicale
- BTS Diététique
- BTS Bioqualité

#### Bac +3

- Licence pro - Mention Métiers de la Promotion des Produits de Santé
- Diplôme d'Etat de Manipulateur d'Électroradiologie Médicale
- BTS Prothésiste-Orthésiste
- BUT Génie Biologique - Parcours Diététique et Nutrition
- Diplôme d'Etat d'Infirmier

#### Bac +5

- Master - Mention Sciences du Médicament et des Produits de Santé
- Diplôme d'Etat de Masseur Kinésithérapeute
- Diplôme d'Etat d'Infirmier de Bloc Opératoire

### Les écoles

- ISEN (Ecole des Ingénieur Technologies Médicales et de Santé)
- Phelma (École d'Ingénieur Biomedical Santé et Biotechnologies)
- ISIFC (Institut Supérieur d'Ingénieurs)
- ECE (École d'Ingénieur)

