



SUSCITER DES VOCATIONS

Association d'accompagnement scolaire & professionnel

LE KIT DU BÉNÉVOLE

D-CLIC MÉTIER

Interventions - Forums des Métiers

INFORMATIQUE - COMMUNICATION
NUMÉRIQUE



Entrée A - Maison des Associations
1 place des Orphelins - 67000 Strasbourg



03 69 14 46 92



contact@dclic.asso.fr



www.dclic.asso.fr





KIT BÉNÉVOLE

Interventions - Forum des métiers



1 - Informations générales sur le déroulé des interventions

Objectif des Interventions

Les interventions sont destinées aux élèves des classes de 4^{ème}, 3^{ème} et 2^{nde}. Elles se déroulent en petit groupe, avec une durée de 25 minutes par intervention.

Déroulement de la Matinée

| |
|---|
| Accueil des bénévoles À partir de 8h50 |
| Mot de Bienvenue 9h00 |
| Début du Forum des Métiers 9h15 |

| |
|----------------------------|
| Timing des Interventions |
| 9h15 - 9h40 |
| 9h40 - 10h05 |
| 10h05 - 10h30 |
| Pause 10h30 - 10h45 |
| 10h45 - 11h10 |
| 11h10 - 11h35 |
| 11h35 - 12h00 |

Remarque : Accès aux Salles

Le lieu de votre intervention sera identifié par un kakémono spécifique à votre domaine. En cas de besoin, n'hésitez pas à vous adresser à un membre de l'association pour obtenir des indications.

2 - Préparation aux interventions

Supports et Matériels

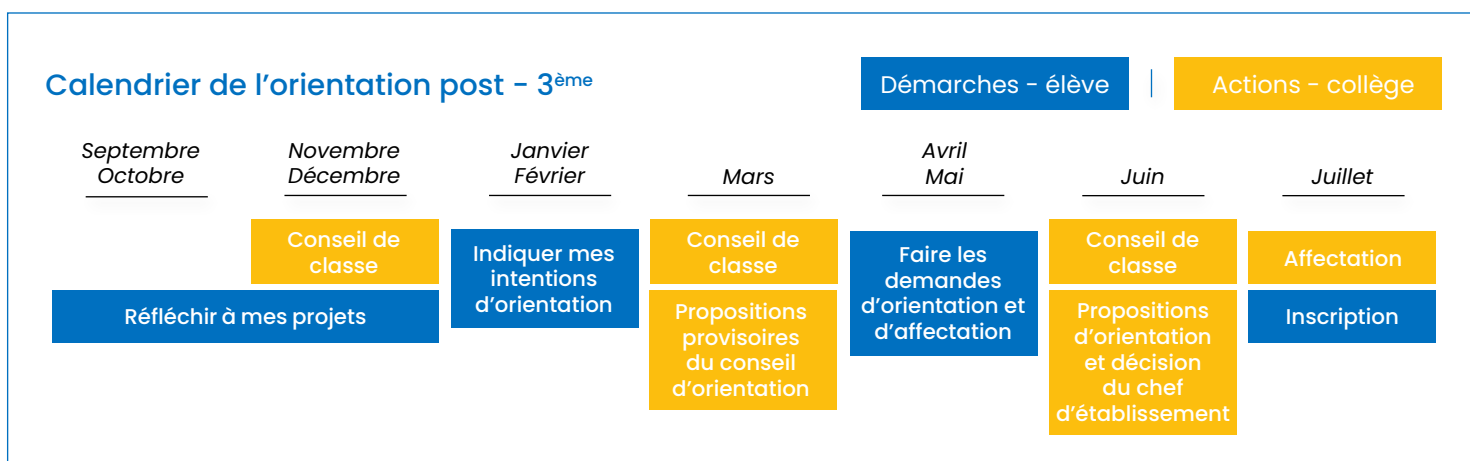
Vous êtes encouragé-e à apporter et utiliser vos propres supports et matériels (ordinateurs, brochures, cartes de visite, etc.). Les vidéos courtes et pertinentes peuvent également être utilisées pour soutenir vos propos.

Collaboration

Si vous le pouvez, n'hésitez pas à venir accompagné d'un-e collègue pour enrichir l'intervention et permettre aux élèves de mieux comprendre et appréhender le domaine. Dans ce cas, nous vous invitons à informer l'association afin de finaliser l'inscription de votre accompagnant(e).

Interventions en binôme

Si vous intervenez en binôme, effectuez un brief préalable pour coordonner vos interventions, répartir la parole et couvrir les principaux points.



3 - Déroulement des interventions

Organisation des interventions

Vous avez la liberté d'organiser vos interventions comme vous le souhaitez. Cependant, voici la structure type recommandée.

1. Introduction

- Établissez un **climat propice à l'échange** en soulignant l'**importance de préparer son orientation** dès que possible.
- Rappelez aux élèves les **échéances** et les **dates limites pour les vœux d'orientation**.
- **Encouragez les élèves à poser des questions** dès le début pour favoriser l'interaction.
- N'hésitez pas à **imposer certaines règles de discipline** (par exemple : retirer les vestes, poser les sacs au sol, etc.).

2. Tour de table

Demandez à chaque élève de se présenter :

- Prénom
- Centres d'intérêt (scolaires et extra-scolaires)
- Idées de métiers ou domaines d'intérêts

3. Présentation de votre parcours (Env. 5 min)

- Décrivez votre **parcours personnel et professionnel** (votre histoire, vos expériences).
- Expliquez les aspects de **votre métier**, vos **principales missions**, une **journée type**.
- Partagez **les raisons pour lesquelles vous êtes passionné-e** par votre métier.

4. Informations sur l'Orientation

- Discutez des **différents parcours possibles**. Utilisez la **fiche « Formations »** fournie par l'association pour vous aider.
- Encouragez les élèves à **scanner le QR code pour accéder aux informations détaillées** sur les études et les métiers après les interventions.

4 - Conseils pratiques

Engagement & interactions

Utilisez des anecdotes et des exemples concrets pour capter l'attention des élèves et les impliquer activement.

5 - Post-intervention

Retour d'expérience

N'hésitez pas à faire un retour aux membres de l'association pour améliorer les futures sessions (ce qui a bien fonctionné et ce qui pourrait être amélioré).

Ressources

Encouragez les élèves à visiter le site internet ONISEP pour obtenir davantage d'informations et de ressources.

Merci pour votre engagement et votre contribution précieuse.
Votre participation aide à susciter des vocations et permet à chaque élève de bénéficier d'une orientation positive et réussie !





KIT BÉNÉVOLE

Fiche Parcours

Liste non exhaustive

Après la 3^{ème}

- BAC PRO Cybersécurité, Informatique et Réseaux Électronique
- BAC Général - Option Mathématique
- BAC Technologique STMG (Sciences et Technologies du Management et de la Gestion) Enseignement spécifique Marketing
- Bac général - Option Numérique et Sciences Informatiques (NSI)
- LYCÉES Général et Technologique (Aristide Briand, Emile Mathis, Jean Frédéric Oberlin, etc.)

Après la terminale

Bac +2

- BTS Systèmes Numériques - Option Informatique et Réseaux
- BTS Services Informatiques aux Organisations

Bac +3

- BUT Métiers du Multimédia et de l'Internet - Parcours Développement Web et Dispositifs Interactifs
- BUT Réseaux et Télécommunications - Parcours Cybersécurité
- Licence Mathématiques-Informatique
- Licence Information Communication
- Licence - Mention MIASHS

Bac +5

- Master - Mention Communication Publique et Politique
- Master - Mention Communication des Organisations
- Les Écoles d'Ingénieurs

Les écoles

- IG2I (Centrale Lille - Ingénieur du Numérique au Service de la Société)
- Grenoble INP - Ensimag (École Nationale Supérieure d'Informatique et de Mathématiques Appliquées)
- ESIEE Paris (École d'Ingénieur - Transitions Numérique, Énergétique et Environnementale)
- Epitech (École Supérieure d'Informatique)
- ISCOM (École de Communication et Publicité)
- EFAP (École de Communication)
- IUT de Haguenau

