



SUSCITER DES VOCATIONS

Association d'accompagnement scolaire & professionnel

LE KIT DU BÉNÉVOLE

D-CLIC MÉTIER

Interventions - Forums des Métiers



ENTREPRENEURIAT



Entrée A - Maison des Associations
1 place des Orphelins - 67000 Strasbourg



03 69 14 46 92

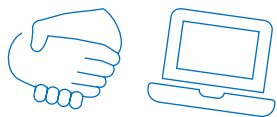


contact@dclic.asso.fr



www.dclic.asso.fr





KIT BÉNÉVOLE

Interventions - Forum des métiers



1 - Informations générales sur le déroulé des interventions

Objectif des Interventions

Les interventions sont destinées aux élèves des classes de 4^{ème}, 3^{ème} et 2^{nde}. Elles se déroulent en petit groupe, avec une durée de 25 minutes par intervention.

Déroulement de la Matinée

Accueil des bénévoles
À partir de 8h50
Mot de Bienvenue
9h00
Début du Forum des Métiers
9h15

Timing des Interventions
9h15 - 9h40
9h40 - 10h05
10h05 - 10h30
Pause 10h30 - 10h45
10h45 - 11h10
11h10 - 11h35
11h35 - 12h00

Remarque : Accès aux Salles

Le lieu de votre intervention sera identifié par un kakémono spécifique à votre domaine. En cas de besoin, n'hésitez pas à vous adresser à un membre de l'association pour obtenir des indications.

2 - Préparation aux interventions

Supports et Matériels

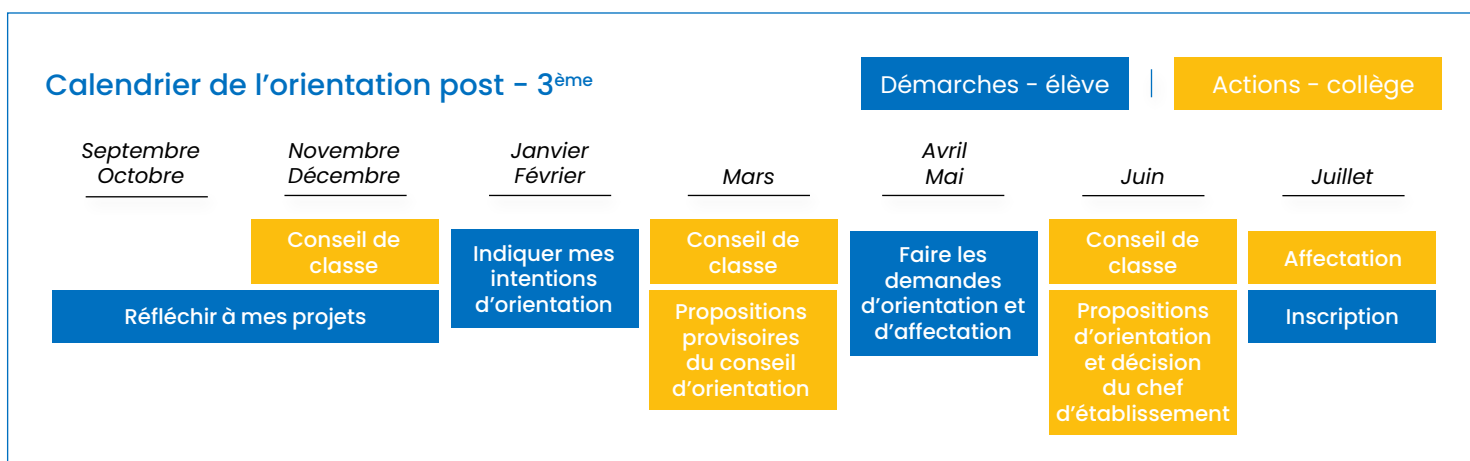
Vous êtes encouragé-e à apporter et utiliser vos propres supports et matériels (ordinateurs, brochures, cartes de visite, etc.). Les vidéos courtes et pertinentes peuvent également être utilisées pour soutenir vos propos.

Collaboration

Si vous le pouvez, n'hésitez pas à venir accompagné d'un-e collègue pour enrichir l'intervention et permettre aux élèves de mieux comprendre et appréhender le domaine. Dans ce cas, nous vous invitons à informer l'association afin de finaliser l'inscription de votre accompagnant(e).

Interventions en binôme

Si vous intervenez en binôme, effectuez un brief préalable pour coordonner vos interventions, répartir la parole et couvrir les principaux points.



3 - Déroulement des interventions

Organisation des interventions

Vous avez la liberté d'organiser vos interventions comme vous le souhaitez. Cependant, voici la structure type recommandée.

1. Introduction

- Établissez un **climat propice à l'échange** en soulignant **l'importance de préparer son orientation** dès que possible.
- Rappelez aux élèves les **échéances** et les **dates limites pour les vœux d'orientation**.
- **Encouragez les élèves à poser des questions** dès le début pour favoriser l'interaction.
- N'hésitez pas à **imposer certaines règles de discipline** (par exemple : retirer les vestes, poser les sacs au sol, etc.).

2. Tour de table

Demandez à chaque élève de se présenter :

- Prénom
- Centres d'intérêt (scolaires et extra-scolaires)
- Idées de métiers ou domaines d'intérêts

3. Présentation de votre parcours (Env. 5 min)

- Décrivez votre **parcours personnel et professionnel** (votre histoire, vos expériences).
- Expliquez les aspects de **votre métier**, vos **principales missions**, une **journée type**.
- Partagez **les raisons pour lesquelles vous êtes passionné-e** par votre métier.

4. Informations sur l'Orientation

- Discutez des **différents parcours possibles**. Utilisez la **fiche « Formations »** fournie par l'association pour vous aider.
- Encouragez les élèves à **scanner le QR code pour accéder aux informations détaillées** sur les études et les métiers après les interventions.

4 - Conseils pratiques

Engagement & interactions

Utilisez des anecdotes et des exemples concrets pour capter l'attention des élèves et les impliquer activement.

5 - Post-intervention

Retour d'expérience

N'hésitez pas à faire un retour aux membres de l'association pour améliorer les futures sessions (ce qui a bien fonctionné et ce qui pourrait être amélioré).

Ressources

Encouragez les élèves à visiter le site internet ONISEP pour obtenir davantage d'informations et de ressources.

Merci pour votre engagement et votre contribution précieuse. Votre participation aide à susciter des vocations et permet à chaque élève de bénéficier d'une orientation positive et réussie !





KIT BÉNÉVOLE

Fiche Parcours

Liste non exhaustive

Après la 3^{ème}

« Certaines spécialités de bacs initient les élèves à l'esprit d'entreprendre. Pour connaître ses opportunités, certains lycées organisent des ateliers en liaison avec des associations ou encore, en lycée professionnel, une option est proposée. » *ONISEP*

Après la terminale

Le diplôme d'étudiant-entrepreneur (D2E)

L'inscription à ce diplôme est subordonnée à l'obtention du **statut national d'étudiant-entrepreneur**. Les étudiants sont accompagnés pour mener à bien leur projet de création ou de reprise d'entreprise. Le niveau minimum requis est le **baccalauréat ou équivalent** et la formation dure 1 an.

Bac +2

- BTS Gestion de la PME
- BUT Gestion des Entreprises et des Administrations
- BUT Gestion Administrative et Commerciale des Organisations

Certains BTS comprennent des enseignements pour se projeter dans la création de sa propre activité :

- BTS Métiers de la Coiffure
- BTS Professions Immobilières
- BTS Management en Hôtellerie Restauration

Bac +3

- Licence Professionnelle Métiers de l'Entrepreneuriat
- DU Entrepreneur TPE - l'IUT Sénart-Fontainebleau

Bac +5

- Les IAE (Institut d'Administration des Entreprises)
- Master Entrepreneuriat et Management de Projets - IAE de Grenoble
- Parcours de Management des PME et Entrepreneuriat - l'IAE de Tours
- Parcours Entrepreneuriat Territorial et Innovation Sociale - IAE d'Amiens

Les écoles

Globalement, toutes les écoles de commerces proposent un/des enseignement(s) sur l'entrepreneuriat.

- Parcours « Jeune Entrepreneur » - Bachelor de l'EM Strasbourg
- Mastères spécialisés (MS, Bac+6) « Entrepreneurs » - HEC Paris ou ESSEC
- Mastères spécialisés « Entrepreneuriat et Management de l'Innovation » - Em Lyon Business School

